



Catálogo de productos 2024





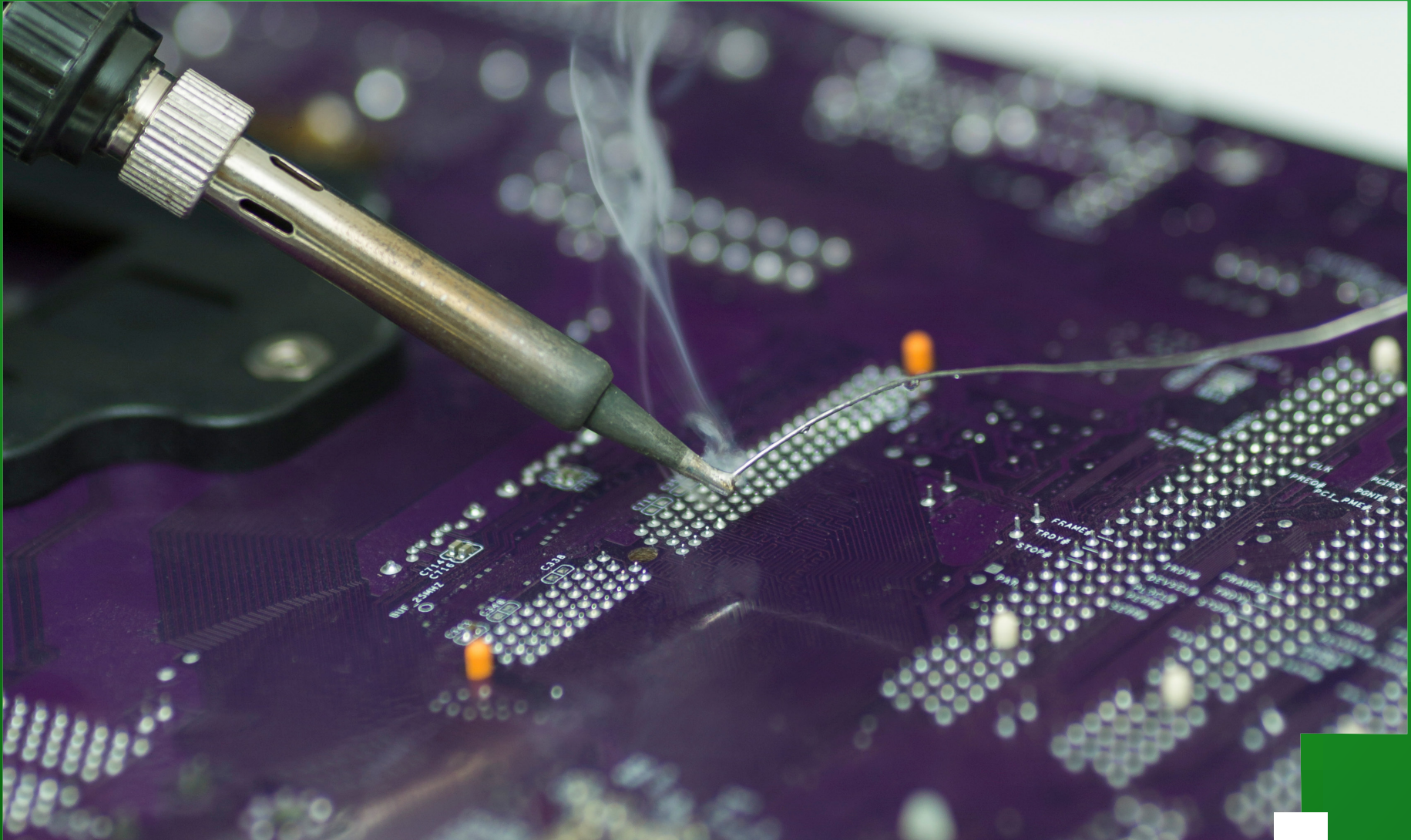
Acerca de la Compañía

Desde Estanflux asesoramos y ofrecemos maquinaria, servicios y consumibles a las industrias del cableado y la electrónica, con el fin de impulsar la productividad, eficiencia y sostenibilidad de los procesos de producción de nuestros clientes. Estamos comprometidos en maximizar el potencial de toda la maquinaria de nuestros clientes durante todo su ciclo de vida.

Te asesoramos en la toma de decisión, compra, puesta en marcha, formación, suministro de consumibles, análisis predictivo, mantenimiento preventivo, solución de incidencias de forma reactiva e incluso en el desmantelamiento. Contamos con operación en toda España y Portugal con oficinas centrales en Barcelona, Errenteria y Alcabideche. A tu lado, siempre.

Nuestro activo, tu confianza





Soldaduras

Estaño

Barra:

Aplicación:

Soldadura por ola, soldadura selectiva, baño estático

Presentaciones:

Barras y varillas

Aleaciones

Con plomo

Sn63Pb37

Sn60Pb40

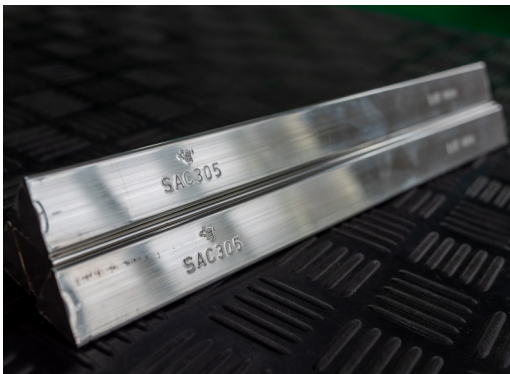
Sin plomo

Sn99,3Cu0,7

Sn100C

SAC0307

SAC305



Pasta:

Aplicación:

En pantalla de serigrafía, manual y dispensing

Presentaciones:

En bote de 500gr, jeringas y cartuchos

Aleaciones

Sn96,5Ag3Cu0,5 (SAC305)

Sn99Ag0,3Cu0,7 (SAC0307)

Sn62Pb36Ag2

Sn63Pb37

Sn42Bi58 (Baja temperatura)



Preformas:

Tape & Reel:

0201 - 0402 - 0603 - 0805

Otras formas:

cintas, discos, arandelas, etc





■ Estañó

Hilo:

Presentaciones:

En bobina DIN de 100gr - 250gr
- 500gr - 1Kg

Diámetros:

0,35mm - 0,5mm - 0,7mm ;
1,0mm - 1,5mm - 2,0mm

Aleaciones

Con plomo

Sn63Pb37

Sn60Pb40

Sn60Pb38Cu2

Sn62Pb36Ag2

Sin plomo

Sn99,3Cu0,7

SAC0307

SAC305

Sn96Ag4

Con flux incorporado:

- Resinoso:
Tipo CR - Clasificación ROM1
- No Clean sin halógenos:
Tipo RT 15 - Clasificación ROLO
- No Clean con halógenos:
Tipo A11 - Clasificación ROM1
- Soluble en Agua

Sin resina (Fil Plein)



Flux para soldadura

Ecowave 41

Descripción:

Base alcohol, No clean, libre de residuos, sin halógenos

Aplicaciones:

Foam/espumación (piedra porosa) y spray fluxer



Future 380S

Descripción:

Base alcohol, No clean, libre de residuos, sin halógenos

Aplicaciones: Spray fluxer



Nexus NXF700-30

Descripción:

Base agua, No clean, libre de residuos, sin halógenos

Aplicaciones: Spray fluxer

Nexus NXF700-30F

Descripción:

Base agua, No clean, libre de residuos, sin halógenos

Aplicaciones:

Foam/espumación (piedra porosa)

Nexus NXF808-34

Descripción:

Base agua, No clean, libre de residuos, sin halógenos

Aplicaciones: Spray fluxer

Nexus NXF708-34F

Descripción:

Base agua, No clean, libre de residuos, sin halógenos

Aplicaciones:

Foam/espumación (piedra porosa)

Pegaso 50

Descripción:

Flux base agua

Aplicaciones: spray fluxer



Otros productos para soldadura

Flux para reparación / rework

Indicado para la reparación de componentes SMD.
No contiene halógenos. Libre de residuos



Mascarilla pelable

Ideal para proteger aquellas zonas del PCB donde
no se desea soldar



Flux pen

Lápiz de flux líquido no clean, para rework



Pastillas antioxidantes – 200 gr

Indicadas para reducir la formación de óxidos/escorias en
el baño de soldadura



Otros productos para soldadura

Cintas y puntos Kapton

Cintas y puntos Kapton

Descripción:

Film en poliamida KAPTON, aislante y resistente a altas temperaturas. Indicado para proteger las partes del circuito que no se desea soldar

Aplicaciones:

Para soldadura por ola y refusión de PCB's

Formatos (ancho x rollos):

4, 5, 6,9,10, 12, 15, 19, 25, 30 y 50mm

Longitud:

33 metros.

Puntos disponibles en diámetros:

4, 6, 8, 9, 10, 12 y 14mm



Malla desoldadora

En cobre estañado con flux incorporado

Ancho (mm)	Longitud (metros)
1,5 - 2 - 3	1,6
1,5 - 2 - 2,5	1,6
1,5 - 3	15
1,5 - 2	30

En cobre desnudo con flux incorporado

Ancho (mm)	Longitud (metros)
1,5 - 2 - 2,5	1,6
2,5	15
1,5 - 2	30





Limpieza

■ Productos de limpieza

Stencil Cleaner

Descripción:

Indicado para la eliminación de colofonias y restos de pasta

Presentación:

Botella de 500ml con spray

Total Clean 130

Descripción:

Solución inodora. Indicado para la eliminación de colofonias y restos de pasta

Presentación:

Garrafa de 10 litros



Total Clean 200 Advance

Descripción:

Indicado para limpieza de los residuos de flux en los PCB's

Presentación:

bote de 400ml. en aerosol con una brocha

Total limpieza pantalla

Descripción:

Indicadas para la eliminación de resinas y restos de pasta de la pantalla de serigrafía y de la espátula

Presentación:

botes de 150 toallitas de 250mm x 230mm





Herramientas & Equipos

Soldadura

Soldadores de red

Descripción:

Soldadores con alimentación a red 230V.
Control de la temperatura a través de la punta



Estaciones soldadoras

Descripción:

Estaciones soldadoras un canal, gama WT Line,
indicadas para soldadura general en electrónica



Weller®

Soldadura

Estaciones Multifuncionales

Descripción:

Estaciones soldadoras, desoldadoras y aire caliente, 2 y 3 canales, gama WX indicadas para trabajos de reparación y rework donde se requiere potencia y precisión



Estaciones Inteligentes

Descripción:

Estación de rework, 2 canales, multifuncional “todo en uno” gama WX Smart, indicada para trabajos de gran precisión desde microsoldadura hasta componentes de masa

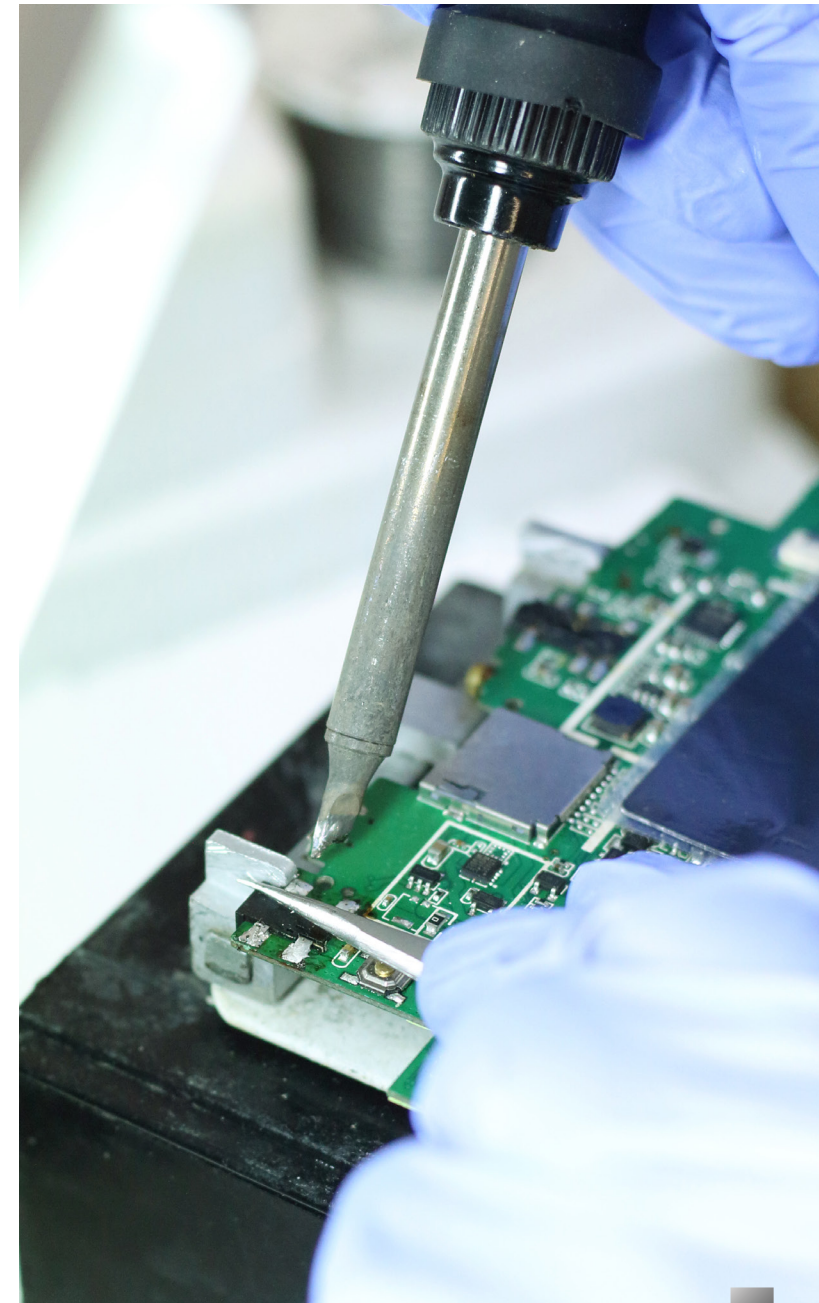


Soldadura

Estaciones de Aire caliente

Descripción:

Estación de aire caliente 900 W con turbina integrada, indicada para reparaciones de componentes poco complejas

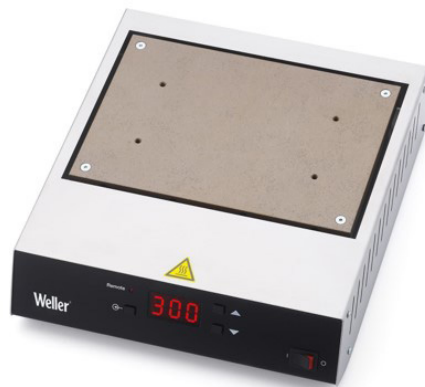


Accesorios Para Soldadura

Placas calentadoras

Descripción:

Son útiles en los procesos de reparación en los que es necesario un precalentamiento del circuito para reducir la posibilidad de daños térmicos de los componentes y acelerar el proceso de reparación



Crisoles de soldadura

Descripción:

Crisol de baño estático, indicado para estañado de cables, conectores, etc.



Limpiadores de puntas

Descripción:

Equipo automático para limpieza de las puntas del soldador, confiere un cuidado óptimo de la punta prolongando su vida útil



Accesorios Para Soldadura

Tip Activador

Descripción:

Limpia la punta del soldador y la protege de la oxidación, alargando su vida útil



Soportes y nanas para limpiezas de puntas

Descripción:

Soportes de seguridad "dos en uno": nanas para limpieza en seco de las puntas y esponja húmeda



Filtración

Extracción de humos y vapores de soldadura

Descripción:

Equipos especializados para extraer y filtrar los gases y vapores generados en procesos de soldadura.
Disponible en versión de sobremesa



Zero Smog Shield Pro Version portatil

Extracción de humos y vapores de laser

Descripción:

Equipos especializados para extraer y filtrar los gases y vapores generados en el procesamiento por láser de metal y plástico



Procesado PCB

Preformadoras de componentes

Descripción:

Máquinas manuales o motorizadas para el corte y preformado de componentes axiales o radiales, en banda o sueltos



Depaneladoras de PCBs

Descripción:

Máquinas manuales o motorizadas para el depanelado de los PCB's



Contadores de componentes

Descripción:

Equipo para el conteo de componentes axiales, radiales y SMD



OLAMEF

Herramientas

Alicates y Pinzas

Descripción:

Alicates de corte y doblado de patillas. Pinzas de alta precisión para SMD



Lupas e inspección

Descripción:

Lupas y equipos de inspección por visión



Herramientas

Atornilladores eléctricos

Descripción:

Atornilladores eléctricos con ajuste de par de apriete. Variedad de modelos



Medidores de PAR

Descripción:

Equipo para la medición o ajuste del par de apriete de los tornillos



Alimentador de tornillos

Descripción:

Alimentador automático de tornillos tanto para operación manual o para líneas automáticas de montaje





Material antiestático

Mobiliario

Mesas de trabajo

Descripción:

Amplia gama de mesas de trabajo ergonómicas y personalizables. Su flexibilidad permite a los operadores ajustar fácilmente la altura y adaptar el puesto de trabajo a sus necesidades individuales



Estanterías y carritos

Descripción:

Estanterías y carritos de cromo de diferentes dimensiones y con diferentes números de estantes

*Posibilidad de customizarlo según cliente



Armarios Antihumedad

Descripción:

Ideal para almacenar componentes sensibles a la humedad. Todos los estantes tienen toma de tierra



Sillas y taburetes

Descripción:

Antiestáticas y ergonómicas en múltiples diseños según las necesidades del operario



Material antiestático

Zonas de Control

Testers con lectores de tarjetas

Descripción:

Permite verificar que los operarios cumplan los estándares ESD



Tornos de acceso

Descripción:

Control de acceso universal, que guarda los datos de ingresos y salida. Los tornos son configurables en función de quién lleve tarjeta identificativa; zapatos, brazalete, zapatos + brazalete



Testers para el control de muñequeras y zapatos

Descripción:

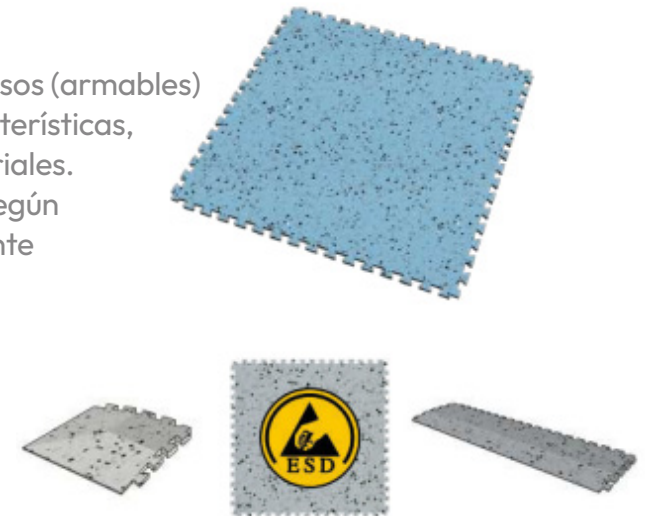
Diseñado para verificar que las muñequeras y zapatos de los operarios cumplan con los estándares ESD. También está diseñado para ser montado permanentemente en la pared instalación de producción para la comprobación diaria de las muñequeras y el calzado de los empleados



Tapetes y Suelos

Descripción:

Tapetes flexibles y pisos (armables) con diferentes características, dimensiones y materiales. Recomendaciones según necesidades del cliente



■ Empaques Flexibles (Bolsas)

Rosa en Polietileno

Descripción:

Bolsas termosellables fabricadas con LDPE (polietileno de baja densidad). Disponibles en varios tamaños con y sin ZIP (50µ y 90µ)



Envoltorio ESD (Shroud)

Descripción:

Envoltorios para la paletización que proporcionan una inmunidad electrostática y una protección contra la transferencia de humedad



Rosa en burbuja

Descripción:

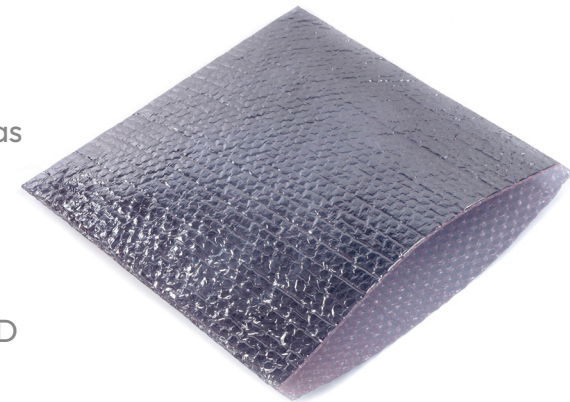
Baja triboalimentación, que ofrece protección mecánica a un precio óptimo gracias a una co-laminación de 2 capas. Disponible en varias dimensiones



Permanente

Descripción:

Bolsas de burbujas de blindaje, con protección electrostática y mecánica para componentes ESD



■ Empaques Flexibles (Bolsas)

Apantallada (Shielding)

Descripción:

Con protección (Jaula de Faraday), con espesor de 50 μ y 76 μ . En varios tamaños. Posibilidad de incluir ZIP



MMB (Protección antihumedad)

Descripción:

Diseñados para la protección contra humedad, con espesores de 90 μ , 106 μ y 152 μ . Una amplia gama de tamaños



Shielding envoltorio (Shrouds)

Descripción:

Las bolsas de barrera multicapa ofrecen una protección superior contra las EMI, las ESD y la absorción de humedad



Empaques Rígidos

Pallets

Descripción:

Pallet Pack permite optimizar el espacio, minimizar el volumen y el coste del transporte en vacío y ofrecer una medida adicional de protección para las bandejas. Pallet Pack garantiza una protección ESD óptima durante el transporte



Cajas conductivas con espuma

Descripción:

gran variedad de diseños de cajas ESD de baja costo que proporciona protección estática para el envío, manipulación y almacenamiento de dispositivos sensibles a la electricidad estática



Separador para cajas

Descripción:

accesorios para organización de cajas y tapas mediante divisores modulares



Cajas antiestáticas

Descripción:

Apilables hasta 500 Kg, hechas para adaptarse a palets de 1200 x 800mm, 1200 x 1000mm



Espuma de protección

Descripción:

Espuma conductiva y disipativa de diferentes modelos y espesor, según necesidad del cliente



Vestuario y Equipamento Personal

Batas

Descripción:

Las batas de laboratorio protectoras con rejilla conductora evitará que un operario carga, disipando las cargas electrostáticas a tierra. Ideal para entornos seguros ESD



Calzado antiestática y de seguridad

Descripción:

Calzado seguro ESD (de seguridad (de seguridad o no), punteras, sobre calzado, taloneras talón y toda una gama de componentes de puesta a tierra



Guantes disipativos de protección

Descripción:

Con el fin de evitar la contaminación por partículas y la generación de descargas electrostáticas, ofrecemos guantes y protectores de dedos para el personal de la zona EPA



Vestuario y Equipamento Personal

Talonerías, gorros y cubrezapatos

Descripción:

Para proteger contra la contaminación y asegurar un entorno ESD



Muñequeras

Descripción:

Para la puesta a tierra para evitar descargas electrostáticas a los componentes



Accesorios de conexión a tierra

Descripción:

Para asegurar la conexión a tierra, con diferentes dimensiones (largos) y gran conectividad



Material antiestático

Organizacion Zona Epa

Racks/ Magazines

Descripción:

Racks y Magazines para PCB's. Diferentes dimensiones y capacidades. Opción de desarrollar racks personalizados



Soportes para PCB

Descripción:

Para apilar placas PCB, disponibles en diferentes dimensiones, diferente material y numero de slots



Cubetas para componentes

Descripción:

Contenedores conductivos para almacenamiento de componentes se pueden apilar y son compatibles con la mayoría de las marcas



Cajas para reels

Descripción:

Para almacenar de diferentes formas los rieles/bobinas. Con opción de customizar a demanda



Organizacion Zona Epa

Cubos de basura

Descripción:

De diferentes medidas y materiales según la necesidad del cliente



Cintas y carteles para señalización

Descripción:

varios diseños en amarillo (entrada y dentro de la Zona EPA) o rojo (salida de la Zona EPA), que pueden colocarse en la parte superior, en la pared o sobre un banco



Productos de limpieza

Descripción:

Para tapetes o paños



Equipos de Medición

Medidor de campo

Descripción:

Para medir la intensidad del campo electromagnético o determinados parámetros de una señal de radiofrecuencia.

Medición de tensión hasta +- 2000 voltios



Medidores de resistividad

Descripción:

De diferentes materiales, colores o diseños



Equipos de Ionización

Ionizadores de sobremesa

Descripción:

Para neutralizar las cargas acumuladas en entornos sensibles. Varias referencias con diferentes dimensiones, capacidades de ionización y características



Ionizadores de techo

Descripción:

Diseñado para salas blancas de diferentes dimensiones, cantidad de ventiladores y características



Pistolas Ionizadoras

Descripción:

Para evacuar las partículas contaminantes adheridas a superficies debido a cargas electroestáticas. Las pistolas ionizadoras pueden conectarse a cualquier fuente de aire comprimido o nitrógeno



Otros

Desecantes

Descripción:

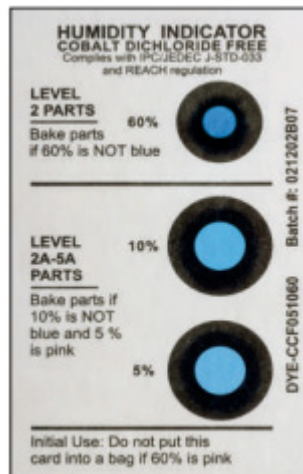
Parar mitigar la humedad disponible en Archilla o gel



Indicadores Antihumedad

Descripción:

Permiten controlar la humedad ambiental o la interior del embalaje



Cintas Adhesivas

Descripción:

De diferentes materiales, colores o diseños



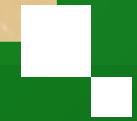
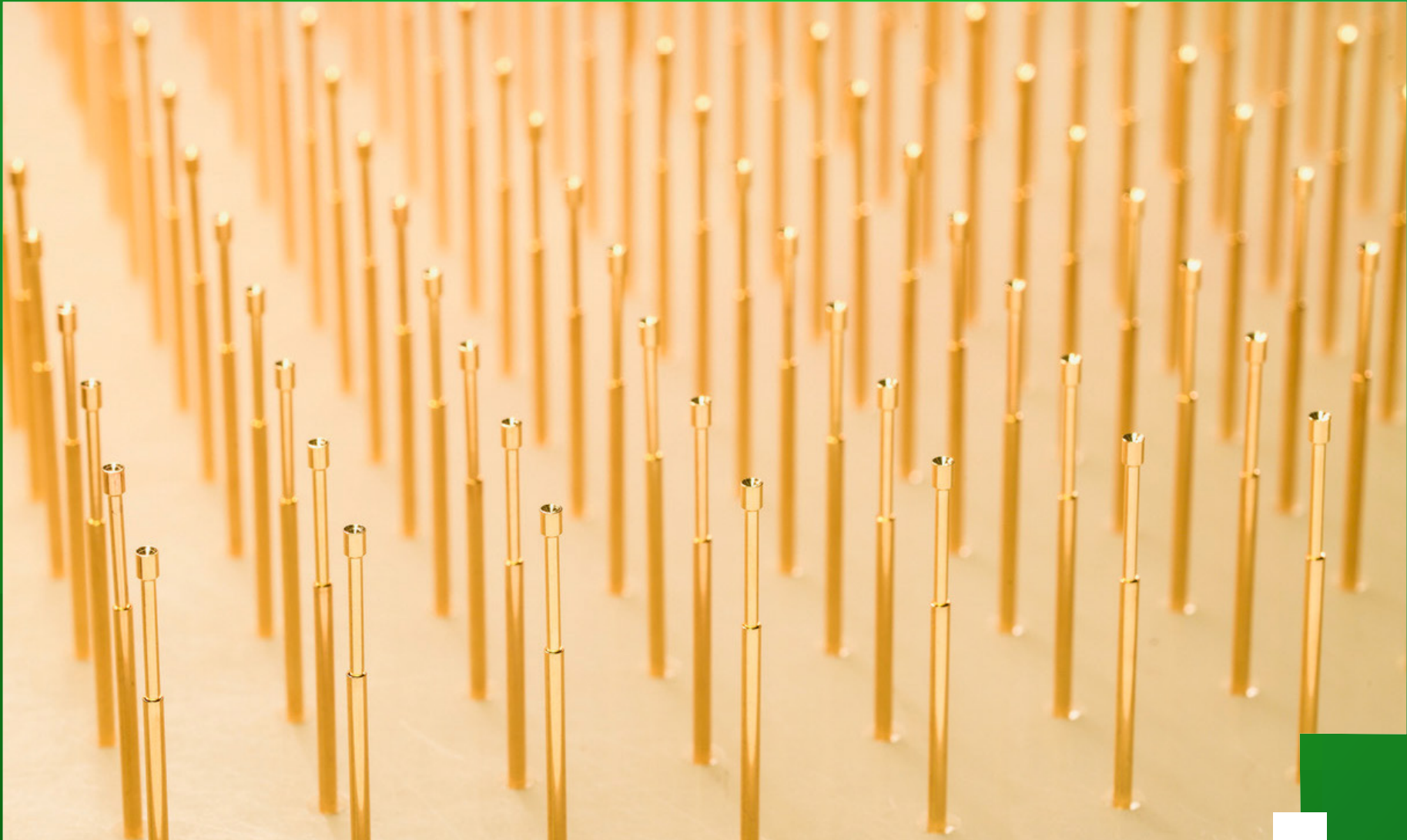
Selladora de vacío para bolsas

Descripción:

Las selladoras al vacío de boquilla son compatibles y funcionan bien con todos los materiales de vacío comunes. La unidad utiliza un eyector de vacío accionado por aire comprimido que no genera partículas y es silencioso







Contactos para testeado / Puntas de test

Puntas de test

ICT/FCT Standard Probes

Descripción:

Permiten detectar los principales fallos que pueden encontrarse en una PCB, como un cortocircuito o un componente defectuoso, y medir los valores de resistencia y capacidad



Short Travel, Battery y Solderable Probes

Descripción:

Las “Short travel” o “battery” se utilizan como cargadores de baterías, en la industria de la iluminación, en la industria médica y en todas aquellas condiciones en las que se dispone de un espacio limitado para la aplicación. Las “Solderable Probes” están fabricadas para ser soldadas directamente en el PCB



High current Probes

Descripción:

Pueden trabajar con corrientes de hasta 100 Amperios, durante pruebas que duran unos pocos segundos como máximo. Si son necesarias para pruebas de un periodo más largo, se pueden hacer fabricaciones específicas



Screw in Probes

Descripción:

se utilizan ampliamente en la industria del automóvil, para probar conectores en condiciones de ensayo exigentes. Diseñado para permitir la colocación perfecta en el orificio de montaje, incluso en condiciones de trabajo difíciles y para evitar cualquier posible desplazamiento durante las pruebas



Puntas de test

Switch Probes

Descripción:

Se utilizan principalmente para detectar la presencia de componentes. Suelen ser roscadas, para garantizar una fijación segura al receptáculo. Están disponibles con diferentes estilos de cabeza, longitudes y diámetros, en función de las condiciones de trabajo



Interface Contact

Descripción:

Se utilizan para transmitir señales de potencia o datos. Permiten conectar rápida y fácilmente los dispositivos a la electrónica de la máquina de testado



Double Plunger Probes

Descripción:

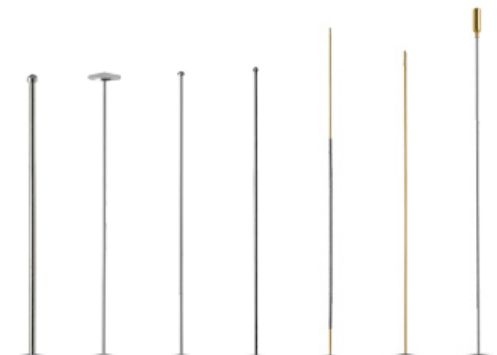
Permiten crear una interfaz sin utilizar soldadura. La característica principal de estas Sondas es que tienen un émbolo en ambos extremos. Estos pueden estar montados en el mismo o en dos muelles separados, y por lo tanto, pueden ser idénticos o tener diferente cabezal, tamaño v fuerza del muelle



Rigid Pins

Descripción:

Se utilizan para probar placas de circuito impreso (BBT) sin componentes montados y están formadas por una sola pieza rígida. Su función es conectar la placa de circuito impreso (PCB) con la electrónica de la máquina de ensayo. Son totalmente personalizables (longitud, diámetro, estilo de cabeza, etc.)



Puntas de test

Insertion / Extraction tool

Descripción:

Herramientas para insertar o extraer receptáculos, dependiendo de ciertas condiciones específicas



Flying Probes

Descripción:

Consiste en examinar cada punto de la placa con una sonda específica. Con este tipo de prueba, es posible trabajar con cualquier tipo de PCB, incluso a pequeña escala, simplemente programando un software específico en la máquina de pruebas (A.T.E.)



Pedro Atucha
Dpto. Ventas / Comercial
pedro.atucha@estanflux.com
Tel. (0034) 673 338 861
estanflux.com